

INITIATIVE CONSTITUTIONNELLE PROPORTIONNELLE POUR LES EXÉCUTIFS

CONSEIL D'ÉTAT & MUNICIPALITÉS (3'000 +)

DE QUOI S'AGIT-IL ?

L'initiative prévoit que les organes exécutifs du canton, à l'exception des communes de moins de 3'000 habitants, soient élus au scrutin proportionnel.

SONT CONCERNÉS...

CONSEIL D'ÉTAT VAUDOIS

MUNICIPALITÉS des communes de 3'000 habitants et plus

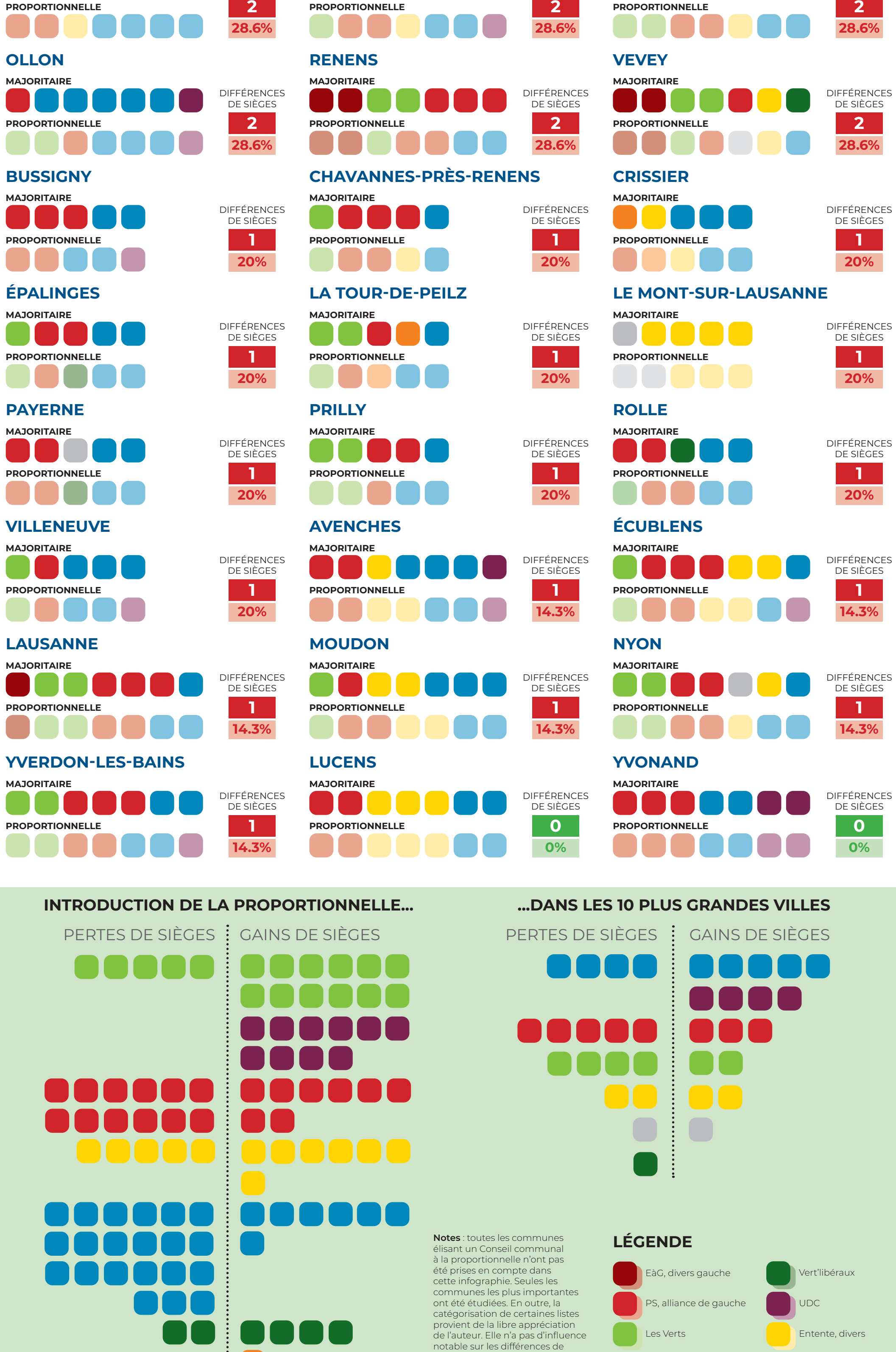
CONSEILLERS AUX ÉTATS représentant le canton de Vaud à Berne

POURQUOI ? QUELQUES CHIFFRES...

Différence de répartition des sièges par liste au sein de 35 municipalités vaudoises à l'issue des élections communales de 2021 selon le mode de scrutin majoritaire (en vigueur) et proportionnel (souhaité).

La simulation de la répartition proportionnelle est basée sur les sièges obtenus par liste au Conseil communal, au quotient simple et au plus fort reste. Des résultats différents peuvent apparaître selon la méthode de répartition proportionnelle employée.

DIFFÉRENCES DE SIÈGES DANS LES 35 COMMUNES: 51 (24.2%)
DIFFÉRENCES DE SIÈGES DANS LES 10 PLUS GRANDES VILLES: 17 (25%)



CONCLUSIONS

EN MOYENNE, 1 SIÈGE SUR 4 N'EST PAS ATTRIBUÉ À LA BONNE LISTE!

AU MOINS 72'685 ÉLECTEURS SONT MAL OU PAS REPRÉSENTÉS DANS LEUR MUNICIPALITÉ!

124'574 ÉLECTEURS SONT MAL OU PAS REPRÉSENTÉS AU CONSEIL D'ÉTAT VAUDOIS!

Sur les 324'243 électeurs inscrits dans les communes sélectionnées, état au 7 mars 2021. Sources: site internet de l'Etat de Vaud, https://www.elections.vd.ch

Pour corriger cela, il faut élire les exécutifs au scrutin proportionnel!

LES NOMBREUX AVANTAGES

- RENFORCER LA CONCORDANCE**: La proportionnelle est le mode de scrutin qui garantit le principe de concordance, soit la juste répartition des forces dans les exécutifs.
- CONSEILLERS AUX ÉTATS REPRÉSENTATIFS**: L'initiative provoque automatiquement l'élection des deux sénateurs à la proportionnelle, pour une meilleure représentation.
- ÉLECTEURS RENFORCÉS**: Pour l'électeur, le choix est double: il peut voter pour une liste, mais aussi pour les candidats de cette liste ou d'autres listes.
- SCRUTIN PRATIQUÉ EN SUISSE À SATISFACTION**: Election des Municipalités dans les cantons de Fribourg, Neuchâtel, Valais, Tessin, ... et élection du Conseil d'Etat du Tessin.
- PETITES COMMUNES NON IMPACTÉES, MAIS LIBRES DE CHOISIR**: Les communes de moins de 3'000 habitants restent donc totalement libres de choisir leur mode de scrutin.
- PAS D'ÉLECTIONS COMPLÉMENTAIRES: STABILITÉ ET ÉCONOMIES**: En cas de démission, le premier des viennent-ensuite est automatiquement élu.

CE QUE DISENT SES OPPOSANTS (LES TENANTS DU SCRUTIN MAJORITAIRE)

1 « Dans les exécutifs, on vote avant tout pour des personnes et non pour des partis »

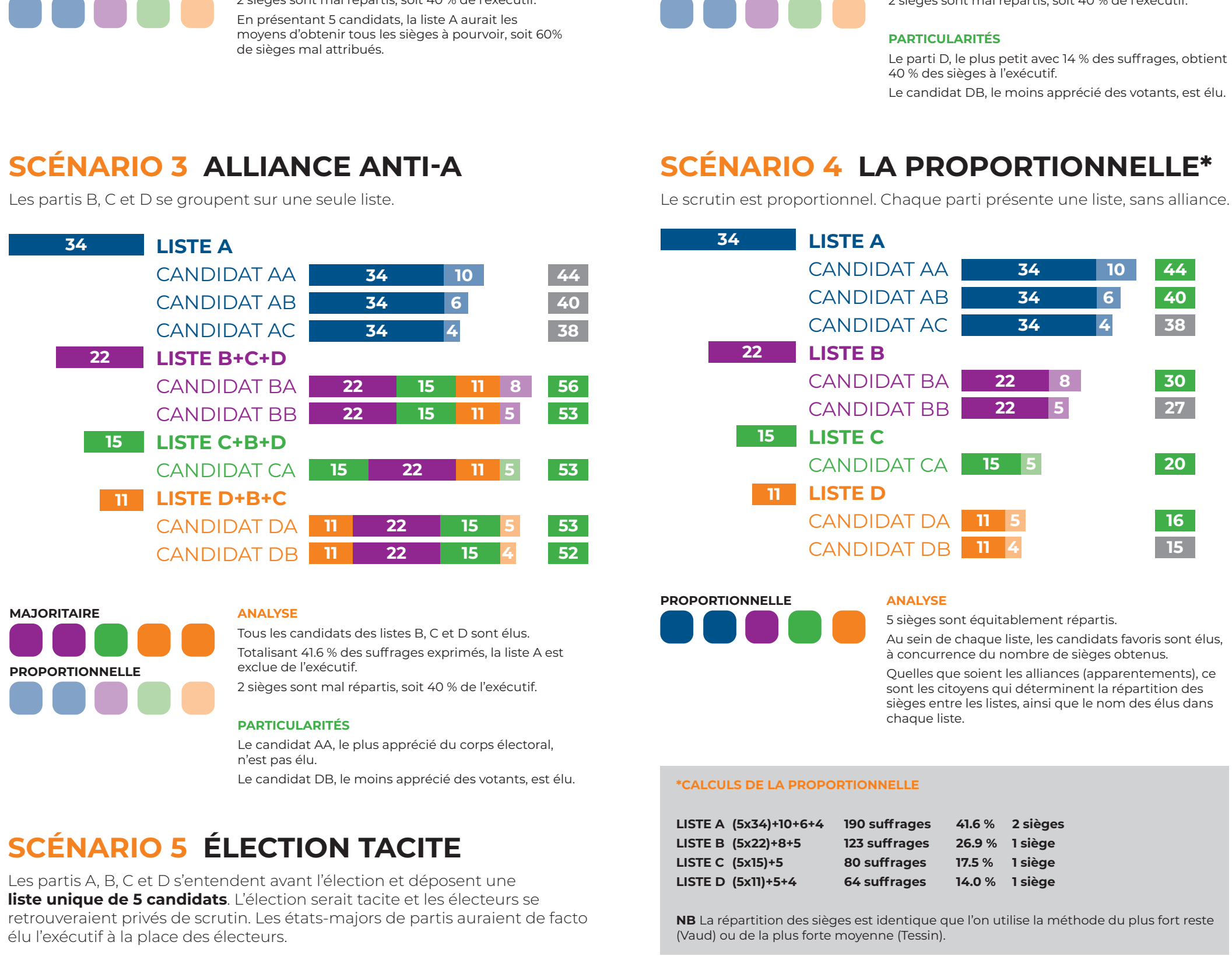
FAUX



2 « Avec la proportionnelle, les états-majors des partis décident au lieu des électeurs »

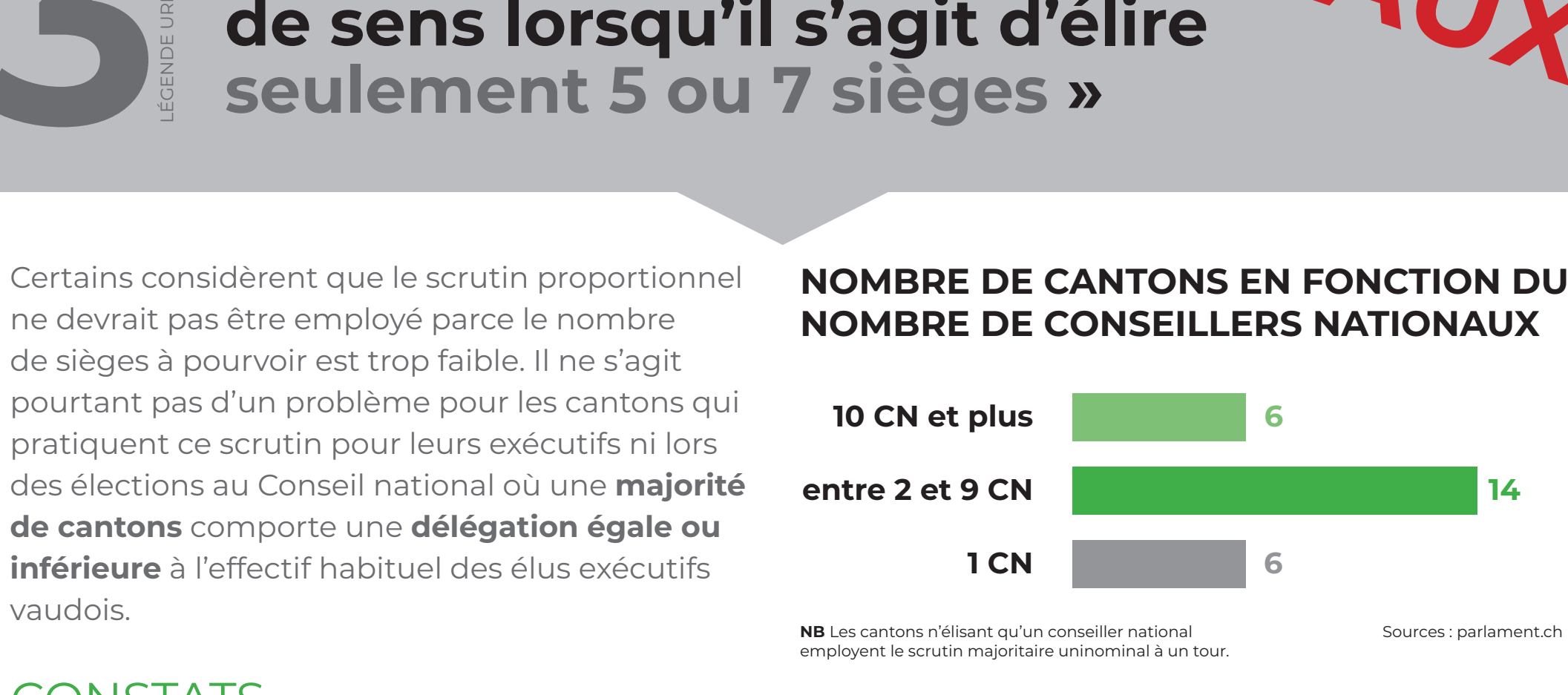
FAUX

La clé d'une élection majoritaire provient des alliances formées ou non entre les différents partis concurrents. L'exemple ci-dessous présente différents scénarios possibles selon le choix stratégique des états-majors de partis. On remarquera qu'avec le même vote des citoyens, les résultats peuvent être très différents.



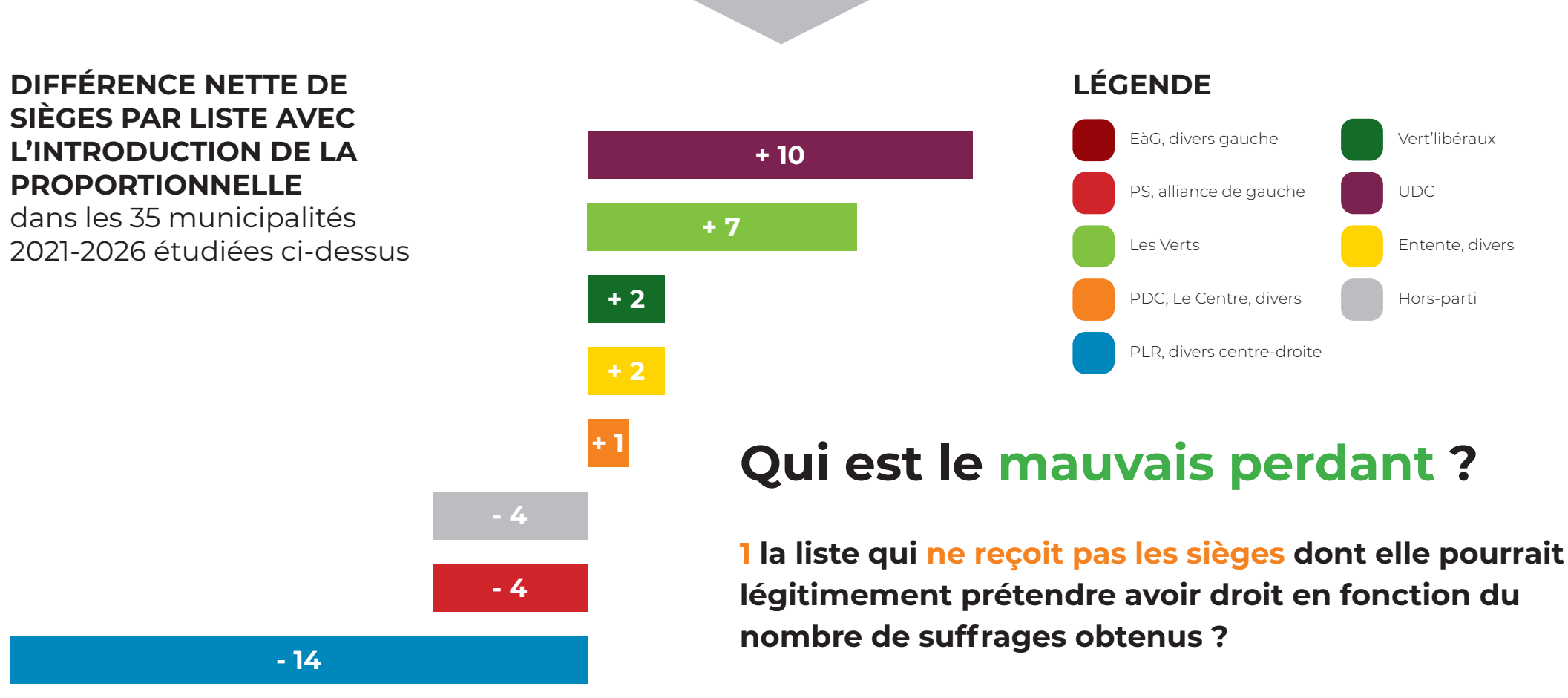
3 « Le profil des élus à la proportionnelle n'est pas compatible avec un profil d'exécutif »

FAUX



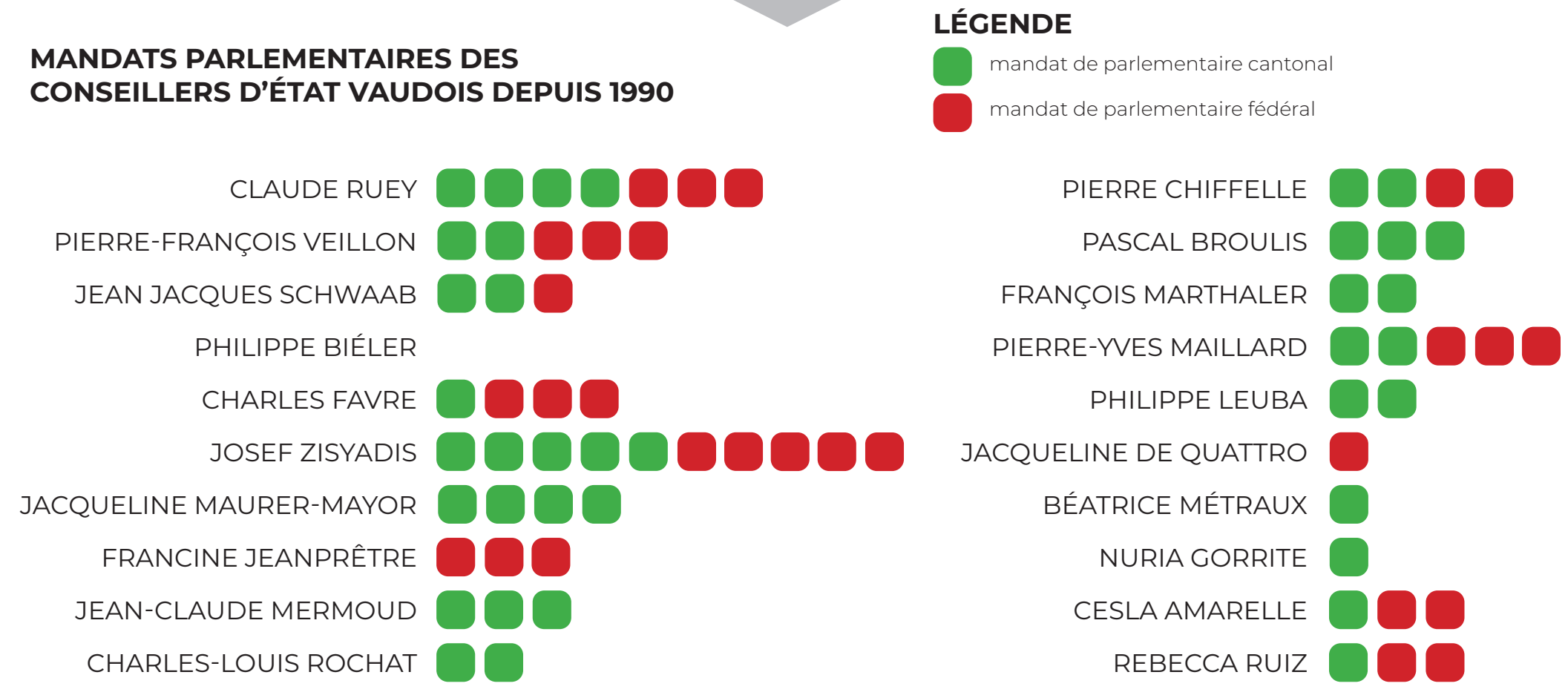
4 « La proportionnelle est demandée par les partis mauvais perdants »

FAUX



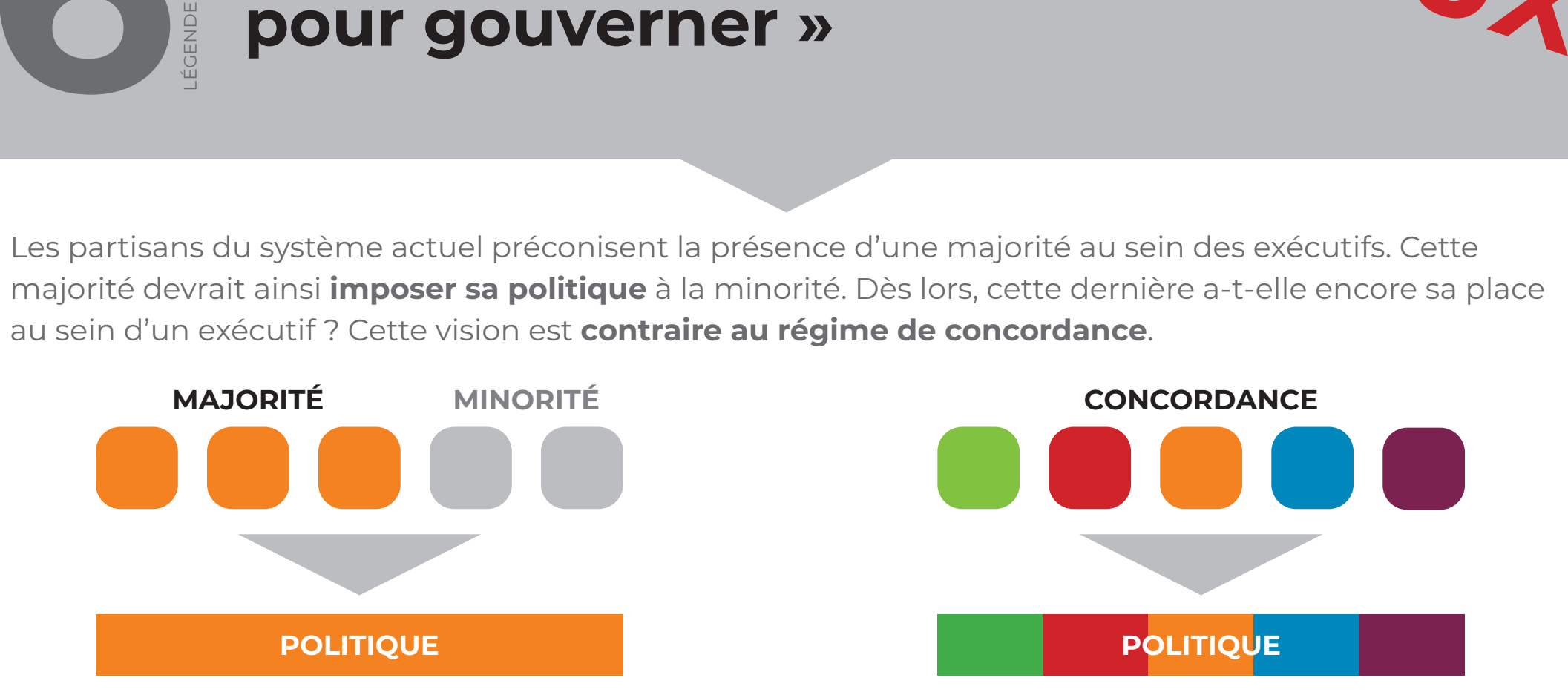
5 « Le profil des élus à la proportionnelle n'est pas compatible avec un profil d'exécutif »

FAUX



6 « Il faut des majorités pour gouverner »

FAUX



CONSTATS

- Le régime de concordance typiquement suisse est basé sur une représentation équilibrée des forces politiques au sein des organes de l'Etat: législatif, exécutif et judiciaire.
- La concordance apporte davantage de stabilité, de majorités parlementaires et d'acceptabilité populaire que l'application d'une politique monocolor. Elle limite l'usage du référendum.
- Le scrutin proportionnel est celui qui garantit le mieux l'expression populaire, traduit le plus fidèlement les rapports de force et représente la structure politique du corps électoral.